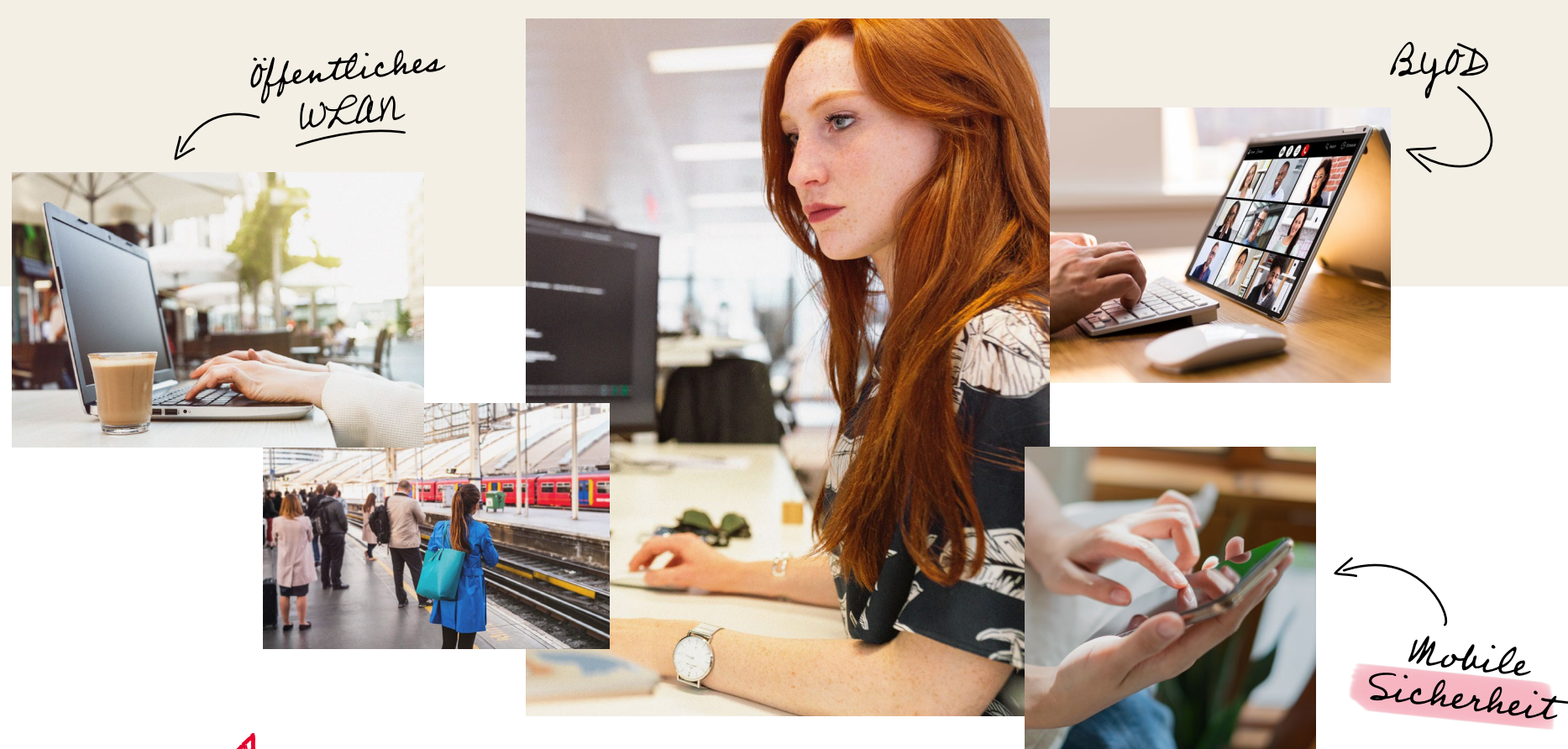


Risiken der realen Welt

Sicherheitsüberblick für KMU


Unternehmen jeder Art und Größe müssen sich heute in einer komplexen Sicherheitslandschaft zurechtfinden. Wenn man sich nur auf das große Ganze konzentriert, besteht jedoch die Gefahr, die Risiken aus den Augen zu verlieren, denen man unmittelbar ausgesetzt ist. Wie sieht die Risikolandschaft für kleine und mittlere Unternehmen (KMU) heute eigentlich aus – mit hybriden Arbeitsmodellen, Bring Your Own Device (BYOD), Sicherheitsverletzungen und neuen Technologien?


Sharp Europe hat eine Umfrage unter IT-Entscheidern in KMU aus 11 europäischen Ländern durchgeführt*, und dabei wachsende Bedenken über Sicherheitsrisiken, und gleichzeitig Verbesserungspotenziale aufgedeckt. Hier unsere Ergebnisse für Deutschland.





Mit steigendem Risiko steigen auch die Angriffe

Unternehmen bekommen diese Auswirkungen zu spüren:

30%  waren schon einmal Ziel eines Computervirus-Angriffs

20%  haben schon einmal eine Verletzung der Druckersicherheit erlebt

40%  sind heute besorgter über IT-Sicherheitsverletzungen als noch vor 12 Monaten

34%  wurden schon einmal Opfer von Phishing, Malware und Datenverlust

Gewinn, Loyalität und Reputation


Die drei größten Sorgen bei einer Sicherheitsverletzung

- 1 Verlust des Kundenvertrauens (42%)
- 2 Verlust von Einnahmen (41%)
- 3 Negative Auswirkungen auf das Markenimage (38%)



Muss mehr getan werden?

In Bezug auf die Sicherheitsmaßnahmen besteht Verbesserungsbedarf

55%  haben noch keine Multi-Faktor-Authentifizierung implementiert

57%  der KMU in Deutschland haben keine strengen Richtlinien für Passwörter

57%  verfügen nicht über mobile Sicherheit

42%  der Befragten verfügen über keine Firewall

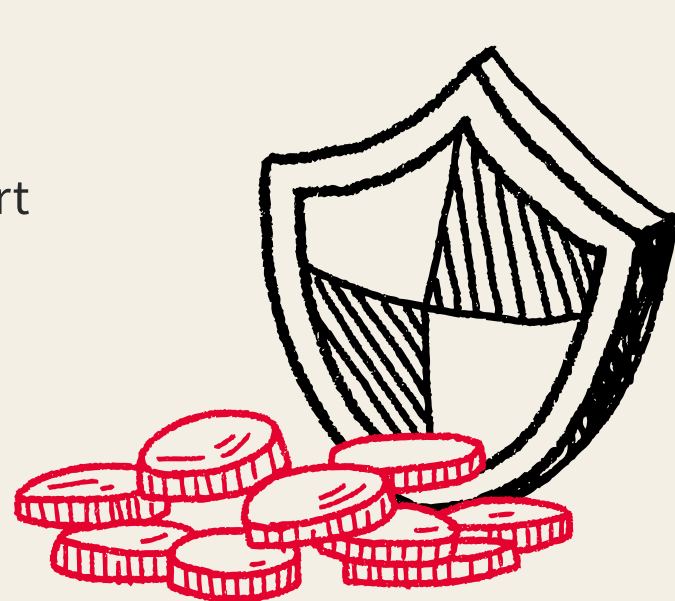
✓ Multi-Faktor-Authentifizierung



Umfassender Schutz zahlt sich aus

Aber nur etwa die Hälfte der KMU in Deutschland investiert mehr Geld in die Sicherheit

58% erhöhen ihre IT-Sicherheitsbudgets nicht



Wie sicher ist Ihr hybrides Modell?

Sicherheitsschulungen werden nicht ans Risiko angepasst

56%  haben seit der Umstellung auf ein hybrides Arbeitsmodell die Sicherheitsschulungen nicht erhöht

33%  sind besorgt über IT-Sicherheitsrisiken aufgrund des hybriden Arbeitens

Falsches Sicherheitsempfinden?

Das Vertrauen in Schulungen ist groß, doch die Risiken sind größer

77% sind der Ansicht, dass alle Mitarbeitenden angemessene Sicherheitsschulungen erhalten



Das sagen die Experten

Das Vertrauen der IT-Entscheider ist gering

2/3 der IT-Entscheidungsträger haben kein Vertrauen in die Fähigkeit ihres Unternehmens, mit IT-Sicherheitsrisiken umzugehen



Schützen Sie Ihr Unternehmen

Sharp bietet ein umfassendes Sortiment von standardisierten und erweiterten Sicherheitslösungen und -services für alle Arten von Unternehmen. Klicken Sie auf den Button, um weiterführende Informationen zu erhalten:

Mehr erfahren